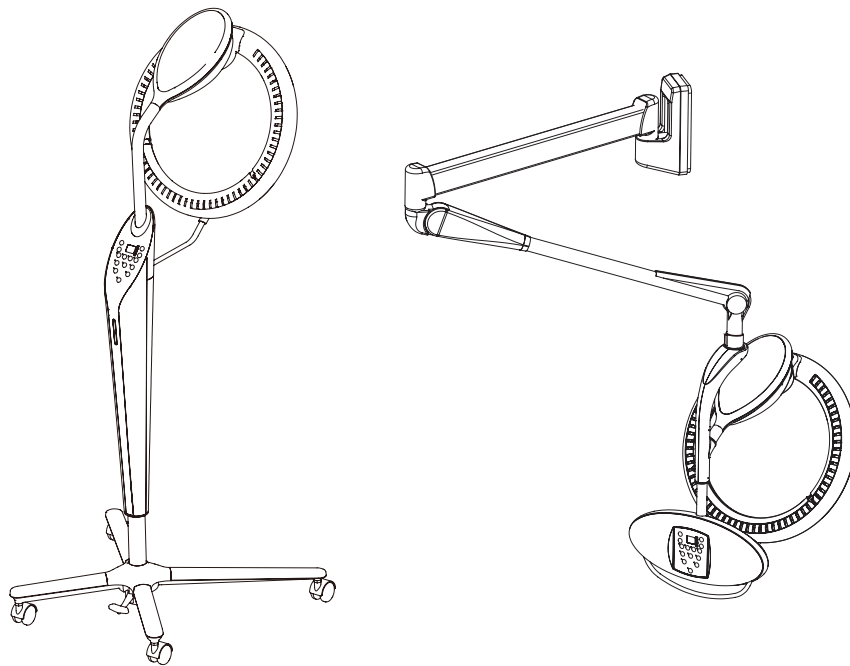


ROLLER BALL F

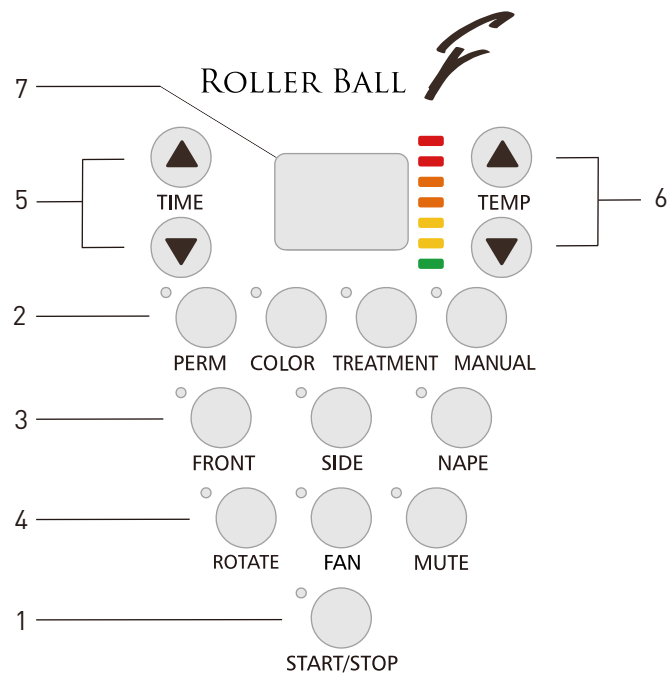
GUÍA RÁPIDA DE FUNCIONAMIENTO



Para obtener más detalles e información sobre la seguridad, consulte las instrucciones de funcionamiento.

<https://beauty.takarabelmont.co.jp/manual-site/>





Nota: VENTILADOR SOLO EN MODELOS SELECCIONADOS.

1 Tecla de encendido/apagado



2 Teclas de selección del modo de funcionamiento



Doble proceso de calor para permanentes



Agente de fijación de tintes ácidos



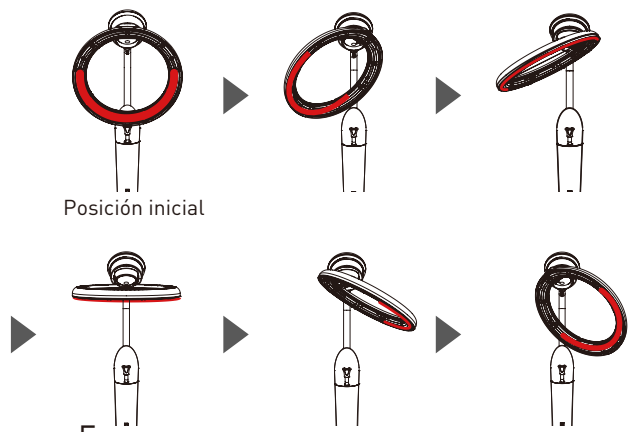
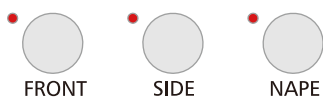
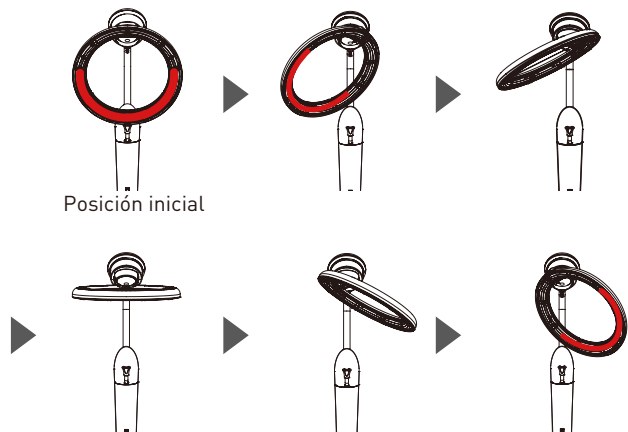
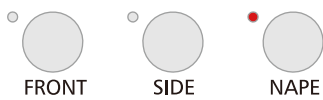
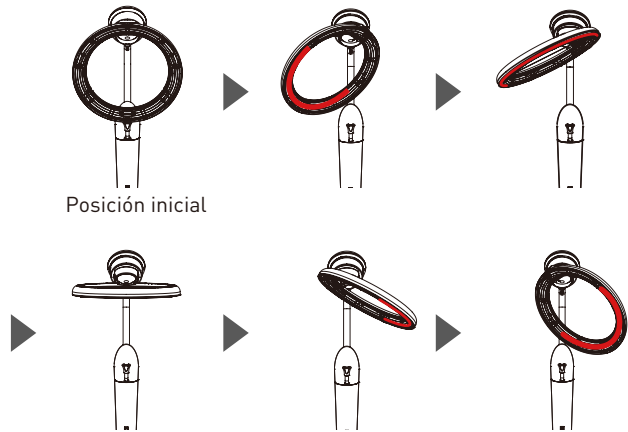
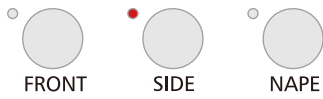
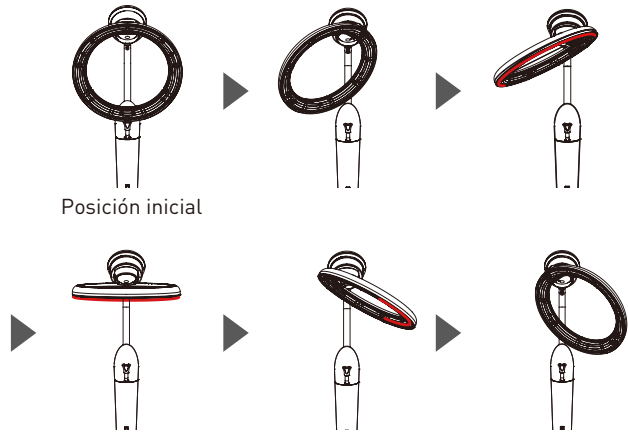
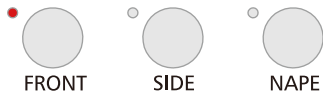
Aceleración del tratamiento del cabello




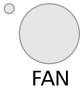

Para las técnicas exclusivas del salón de belleza

3 Teclas de selección del modo de funcionamiento



*Todo el anillo se enciende parcialmente.





4 Teclas de rotación del anillo/ventilador/silencio

- 
 Rotación del anillo en los modos COLOR, PERM. y TREATMENT
 *Disponible únicamente en el modo manual.
- 
 Proceso de enfriamiento con ventilador
 *Disponible únicamente al seleccionar una opción.
- 
 Silencio del sonido de las teclas y de la finalización del proceso.

5 Teclas de ajuste del tiempo

- 
 ARRIBA
 TIME
- *Tiempo máximo configurable: 60 minutos
- 
 ABAJO

6 Teclas/indicador de temperatura

- 
 ARRIBA
 TEMP
 - 
 ABAJO
- (Display Color)
- ROJO
 - NARANJA
 - AMARILLO
 - VERDE
- *3° cada uno de arriba a abajo
 ROJO = 52°. VERDE = 34°

7 Pantalla

Indicación de error

E0

Error de posición incorrecta del cabezal

E1

E2

Error de interrupción

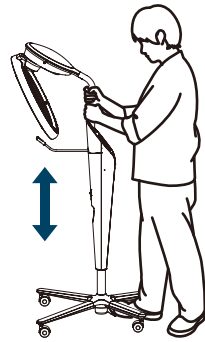
E3

Error de detección del sensor de temperatura

E8

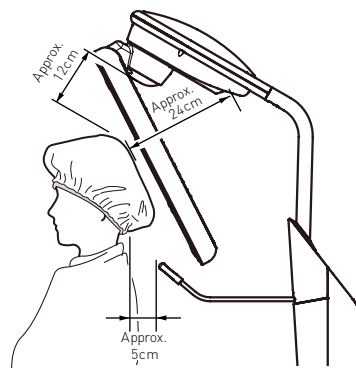
Error de posición de la unidad

1 Ajuste la altura utilizando ambas manos

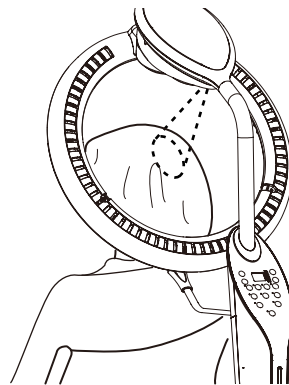


*Solo para AK-S23S/AK-S23SF

2 Posición de ajuste correcta



3 Ajuste del Roller Ball F en la posición correcta



4 La alarma suena cuando el cabezal está desalineado

¡Alarma de posición desalineada!



Vídeos

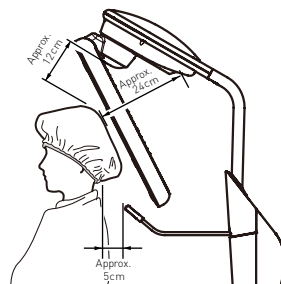


Permanente



Tratamiento

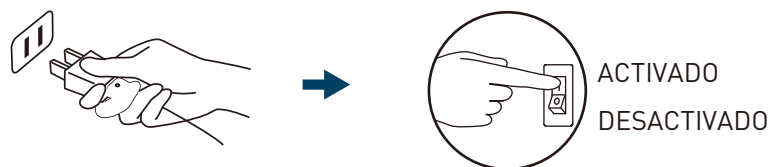
1 Ajuste el Roller Ball F en la posición correcta



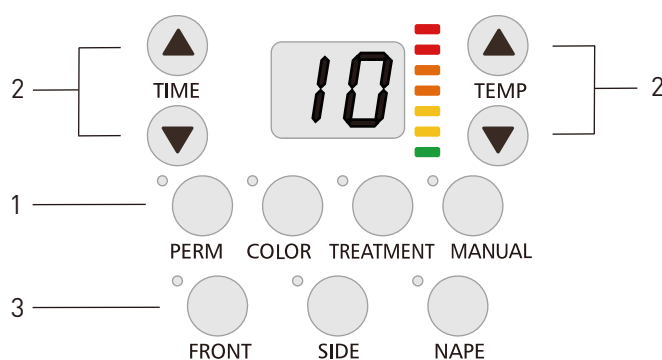
Ajuste la temperatura sin cambiar la posición del equipo si está demasiado caliente.

Es posible que, al alejar el equipo del cliente, no se pueda detectar la temperatura de la cabeza y, aunque intente igualarla con la temperatura adecuada, la temperatura general del anillo sea mayor.

2 Enchufe el aparato y encienda el interruptor de alimentación



3 Selección del modo



- 1 Seleccione el modo predeterminado.
- 2 Ajuste la temperatura y la duración (opcional).
- 3 Seleccione las secciones que se calentarán.

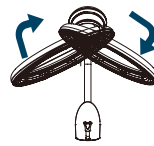
4 Comenzar el funcionamiento



5 Durante el funcionamiento

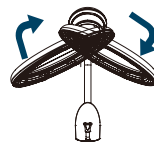


Durante el tiempo de calentamiento



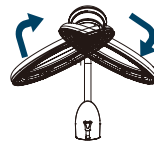
Tenga en cuenta que el anillo nunca se enciende de manera independiente al modo de tratamiento

Durante el tiempo de enfriamiento

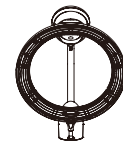


Enfriamiento y tiempo restante.
*Tiempo máximo configurable:
9 minutos

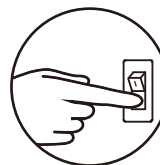
Fin del tiempo



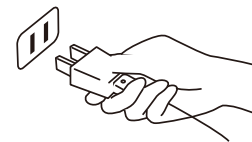
*Suenas



8 Apague y desenchufe el aparato cuando no esté en uso



ACTIVADO →
DESACTIVADO





TAKARA BELMONT CORPORATION

2-1-1, Higashishinsaibashi, Chuo-ku, Osaka, 542-0083, Japan

TEL : 81-6-6213-5945

FAX : 81-6-6212-3680

