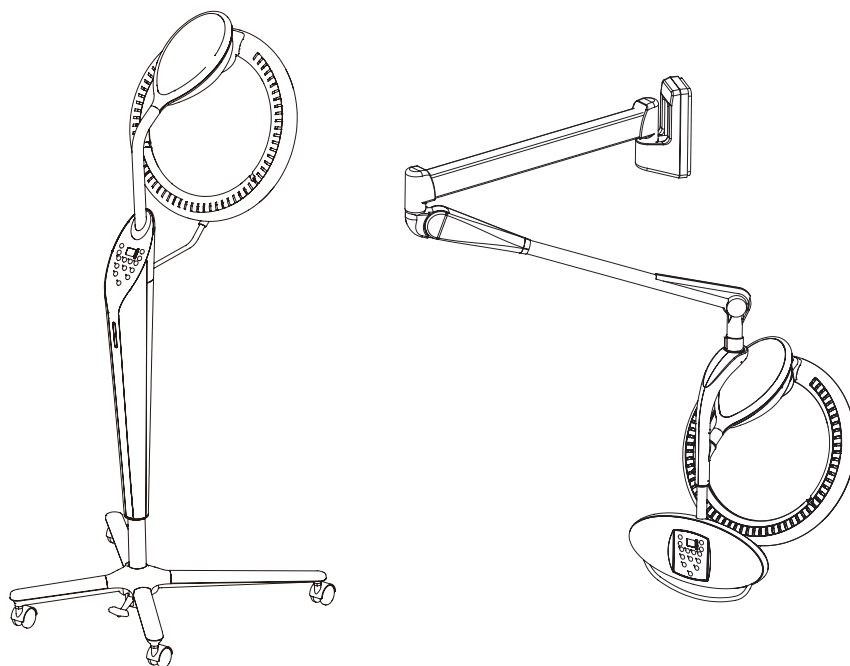


ROLLER BALL F

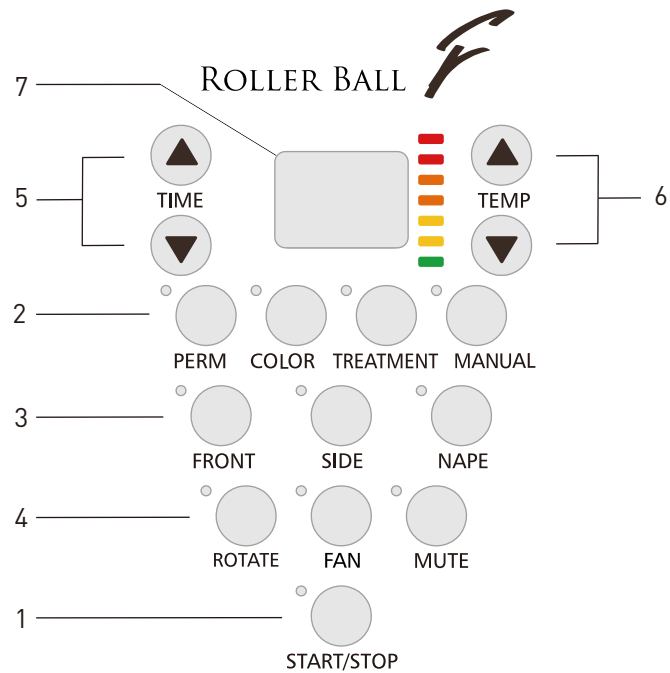
GUIDA RAPIDA AL FUNZIONAMENTO



Per i dettagli e le informazioni sulla sicurezza,
vedere le istruzioni operative.

<https://beauty.takarabelmont.co.jp/manual-site/>





Nota: Ventilazione presente solo su ordinazione come optional

1 Tasto Avvio/Arresto



2 Tasti di selezione modalità di funzionamento



Permanenti calde a doppio processo



Agente acido di fissaggio tinte



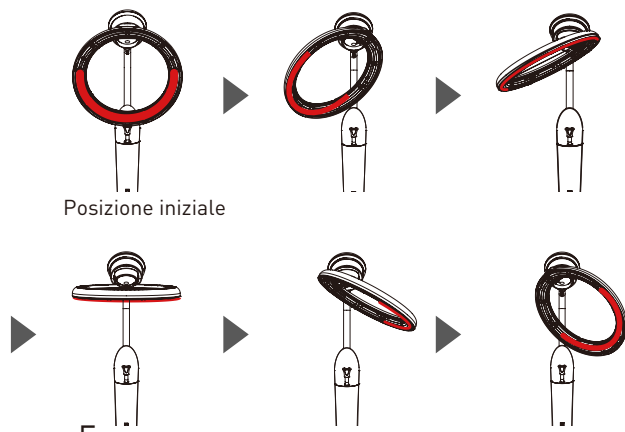
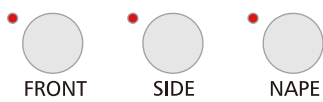
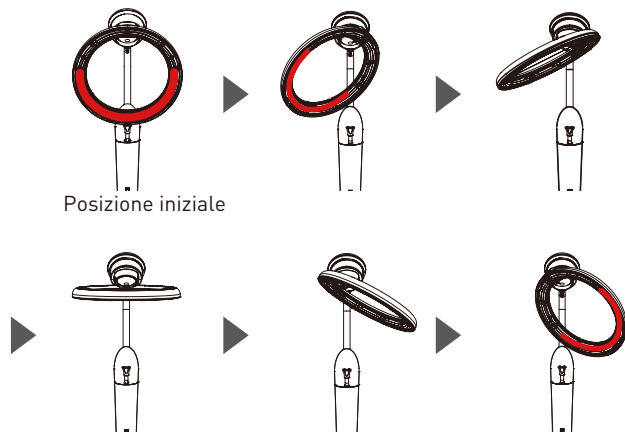
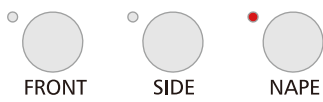
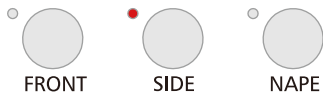
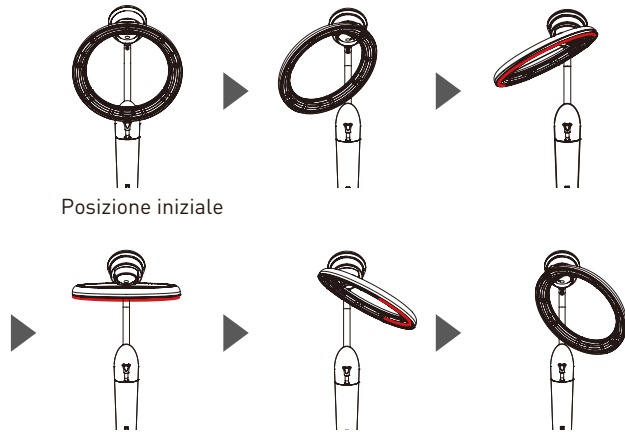
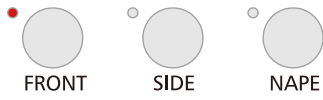
Accelerazione del trattamento dei capelli



Per le varie tecniche utilizzate in salone

3 Tasti di selezione modalità parziale

*L'intero anello si accende parzialmente.



4 Tasti rotazione anello/ventola/muto



Rotazione anello in modalità COLOR, PERM, TREATMENT
*Disponibile solo in modalità manuale.



Processo di raffreddamento con ventola
Disponibile solo quando si seleziona un'opzione.



Silenziamento del suono emesso per le operazioni dei tasti e il completamento del processo

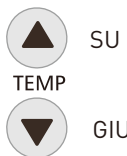
5 Tasti di impostazione tempo



*Tempo massimo di impostazione: 60 minuti



6 Tasti/indicatore della temperatura



(Display Color)

ROSSO

ARANCIONE

GIALLO

VERDE

*3° ciascuno dall'alto verso il basso
ROSSO = 52° . VERDE = 34°

7 Pannello di visualizzazione

Indicazione di errore



Errore di posizione testa non corretta



Errore di interruzione

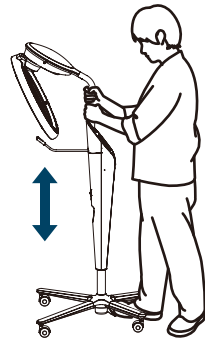


Errore di rilevamento sensore di temperatura



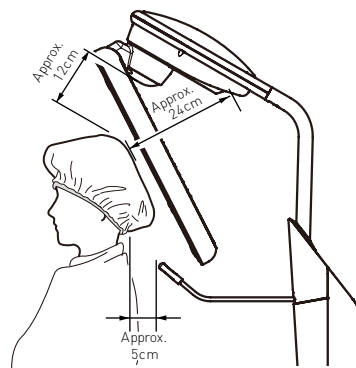
Errore posizione unità

- 1 Regolare l'altezza usando entrambe le mani

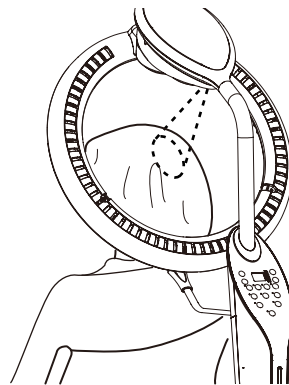


*Solo per AK-S23S / AK-S23SF


- 2 Posizione di impostazione corretta



- 3 Impostazione della Sfera a rulli F nella posizione corretta



- 4 L'allarme suona quando la posizione della testa è male allineata

Allarme posizione male allineata! 



Video

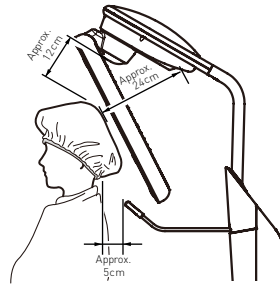


Permanente



Trattamento

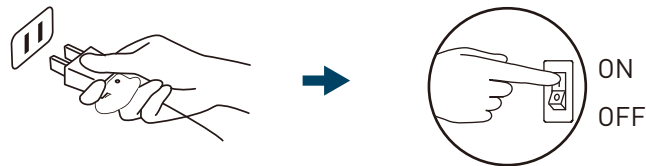
1 Impostare la Sfera a rulli F nella posizione corretta



Regolare la temperatura con l'impostazione del livello della temperatura senza modificare la posizione dell'apparecchiatura se è troppo calda.

Spostandola lontano, si potrebbe causare l'errore di impossibilità di rilevare la temperatura della testa e, anche se si tenta di raggiungere la temperatura più vicina a una temperatura adeguata, la temperatura dell'intero anello potrebbe essere più alta.

2 Collegare alla presa e accendere l'interruttore di alimentazione



3 Selezione modalità

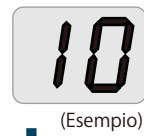


- 1 Selezionare la modalità preimpostata
- 2 Regolare la temperatura e la durata (opzione)
- 3 Selezionare le sezioni di riscaldamento

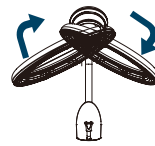
4 Avvio del funzionamento



5 Durante il funzionamento

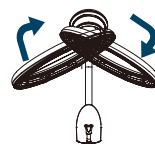


Durante il tempo di riscaldamento



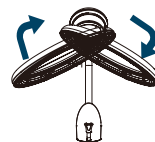
Nota Bene: non si accende mai l'intero anello indipendentemente dalla modalità.

Durante il tempo di raffreddamento



Raffreddamento e tempo rimanente.
*Tempo massimo di impostazione:
9 minuti

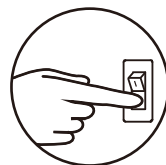
Tempo scaduto



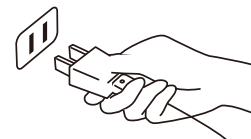
*Emissione di un suono



8 Spegner e scollegare la spina quando non in uso



ON
OFF





TAKARA BELMONT CORPORATION

2-1-1, Higashishinsaibashi, Chuo-ku, Osaka, 542-0083, Japan

TEL : 81-6-6213-5945

FAX : 81-6-6212-3680

