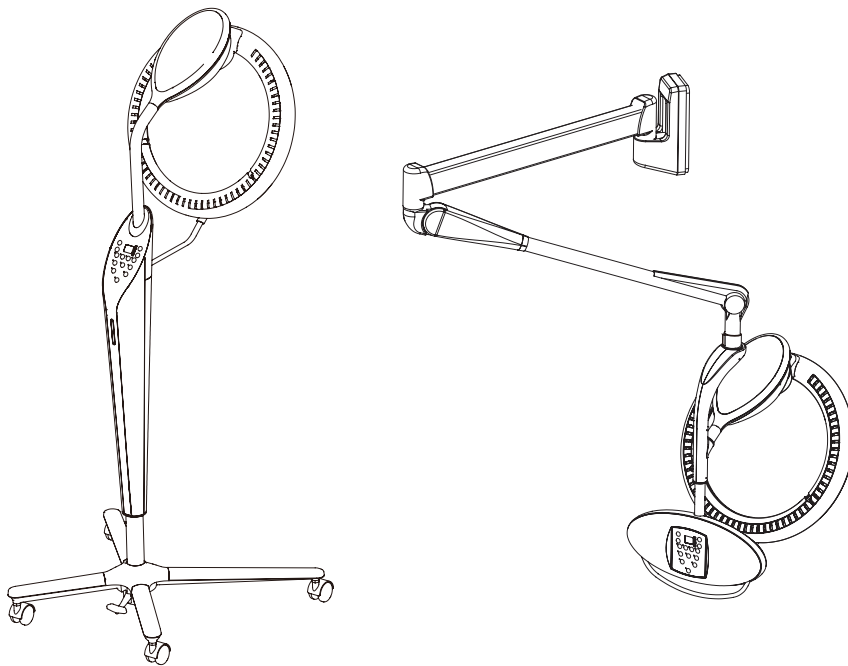


ROLLER BALL F

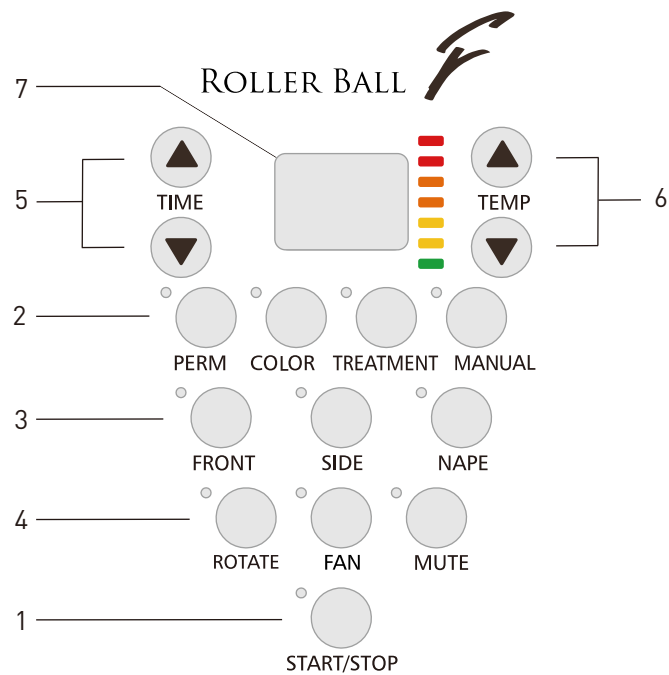
GUIDE DE FONCTIONNEMENT RAPIDE



Pour plus de détails et d'informations concernant la sécurité, se reporter au manuel d'utilisation.

<https://beauty.takarabelmont.co.jp/manual-site/>





Remarque : VENTILATEUR SUR LES MODÈLES SELECTIONNÉS UNIQUEMENT.

1 Touche Marche/Arrêt



2 Touches de sélection du mode de fonctionnement



Permanentes à chaud double enroulage



Agent de fixation de colorants acides



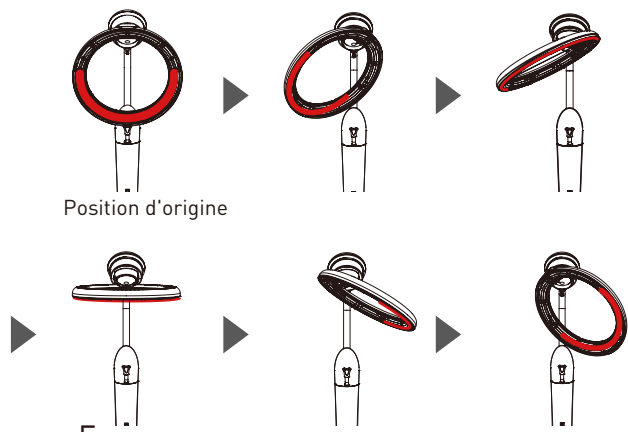
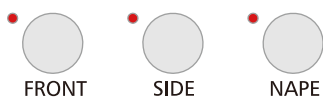
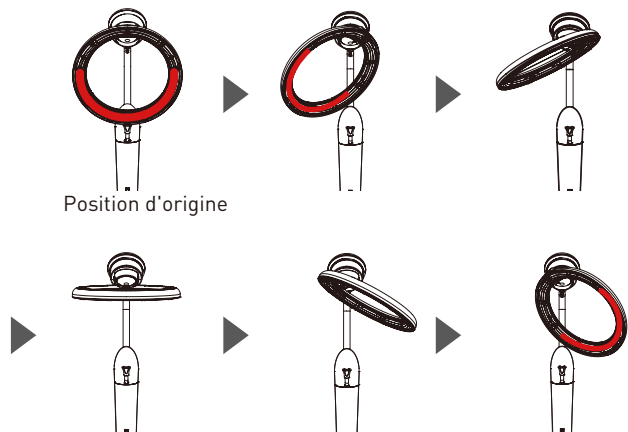
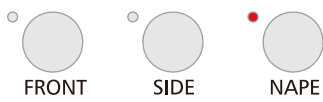
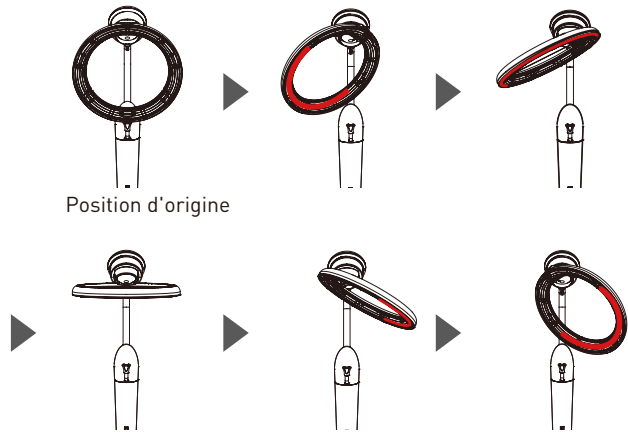
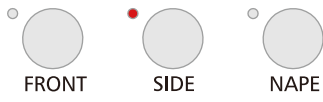
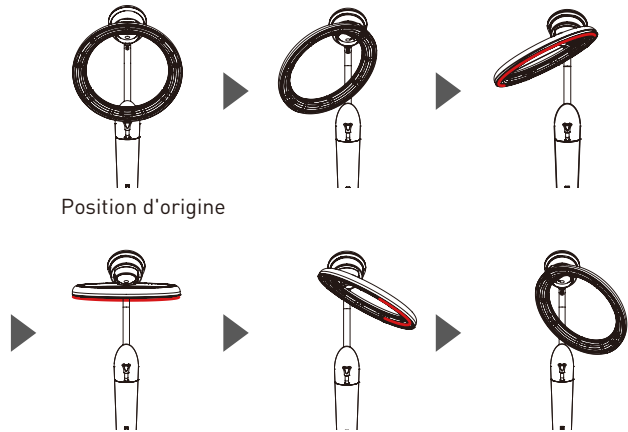
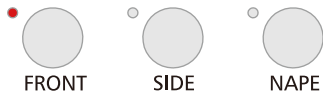
Accélération du traitement capillaire




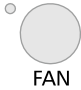

Pour les techniques uniques du salon

3 Touches de sélection partielle du mode

*L'ensemble de l'anneau s'allume partiellement.





4 Touches Rotation de l'anneau/Ventilateur/Silencieux

-  ROTATE Rotation de l'anneau en modes COULEUR, PERMANENTE, TRAITEMENT
-  FAN Processus de refroidissement avec ventilateur
*Disponible uniquement lors de la sélection d'une option.
-  MUTE Coupure du son pour les opérations clés et l'achèvement des processus

5 Touches de réglage de durée

-  HAUT TIME
 -  BAS
- *Temps de configuration maximum : 60 minutes

6 Temperature Keys / Indicator

-  HAUT TEMP
 -  BAS
- (Display Color)
- ROUGE
 - ORANGE
 - JAUNE
 - VERT
- *3° chacun de haut en bas
ROUGE = 52° .VERT = 34°

7 Panneau d'affichage

Indication d'erreur



Erreur de position de la tête incorrecte



Erreur d'interruption

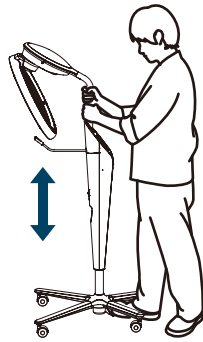


Erreur de détection du capteur de température



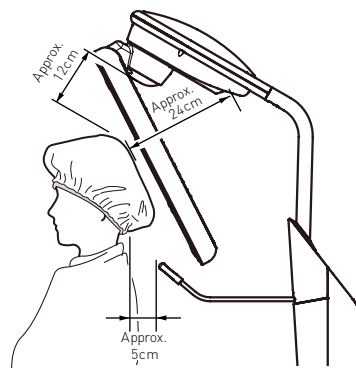
Erreur de position de l'unité

1 Régler la hauteur avec vos deux mains

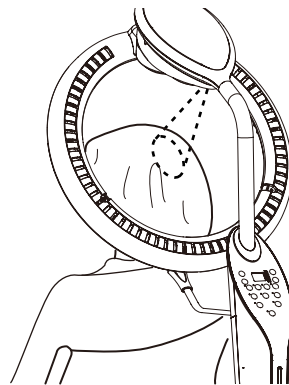


*Uniquement pour AK-S23S/AK-S23SF


2 Position de réglage correcte



3 Réglage de la bille de roulement F dans la bonne position



4 L'alarme retentit lorsque la position de la tête est mal alignée

Alarme de position mal alignée 



Vidéos

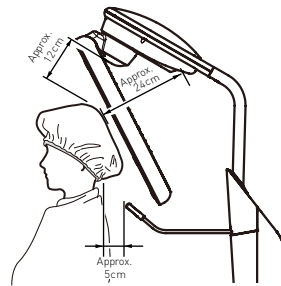


Permanente



Traitement

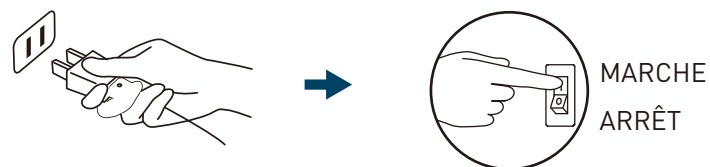
1 Régler la bille de roulement F dans la bonne position



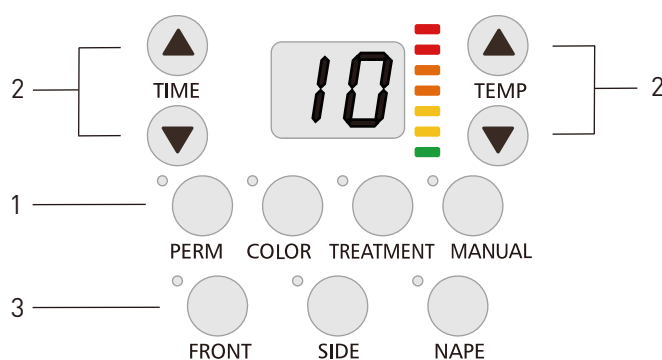
Régler la température avec le réglage du niveau de température sans changer la position de l'équipement s'il fait trop chaud.

L'éloigner peut entraîner une erreur incapable de détecter la température de la tête, et même si vous essayez de rapprocher la température de la température adéquate, la température de l'ensemble de l'anneau peut être plus élevée.

2 Brancher et activer le commutateur d'alimentation



3 Sélection du mode



- 1 Sélectionner le mode prédéfini
- 2 Régler la température et la durée (option)
- 3 Sélectionner les sections de chauffage

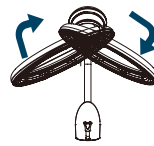
4 Démarrage du fonctionnement



5 Pendant le fonctionnement

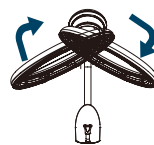


Pendant le temps de chauffage



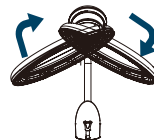
Veuillez noter que l'ensemble de l'anneau ne s'allume jamais quel que soit le mode.

Pendant le temps de refroidissement

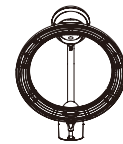


Refroidissement et temps restant.
*Temps de configuration maximum :
9 minutes

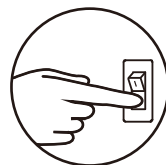
Le temps est écoulé



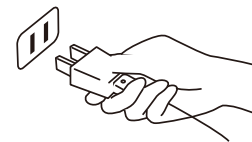
Émettre un son



8 Éteindre et débrancher en cas de non utilisation



MARCHE →
ARRÊT





TAKARA BELMONT CORPORATION

2-1-1, Higashishinsaibashi, Chuo-ku, Osaka, 542-0083, Japan

TEL : 81-6-6213-5945

FAX : 81-6-6212-3680

