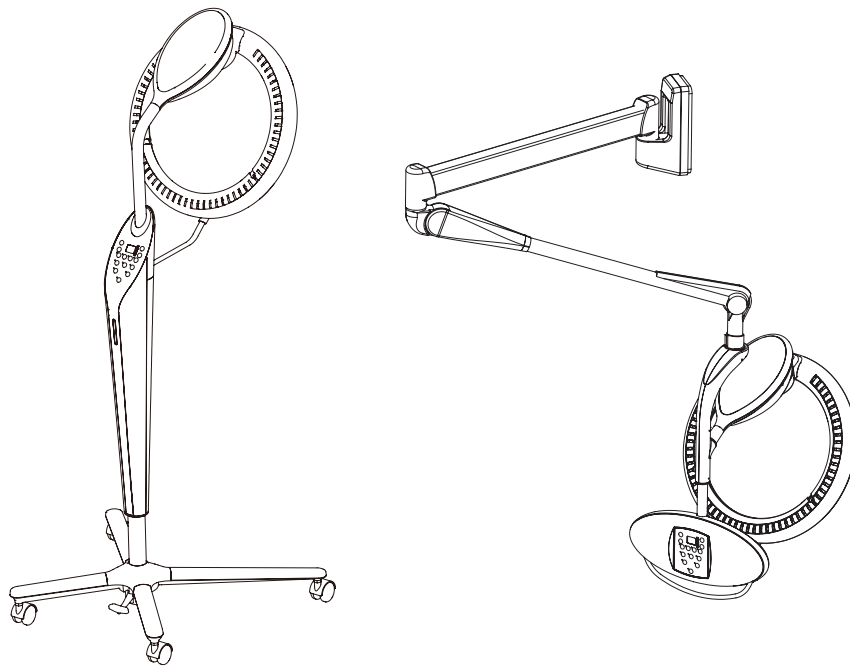


ROLLER BALL F

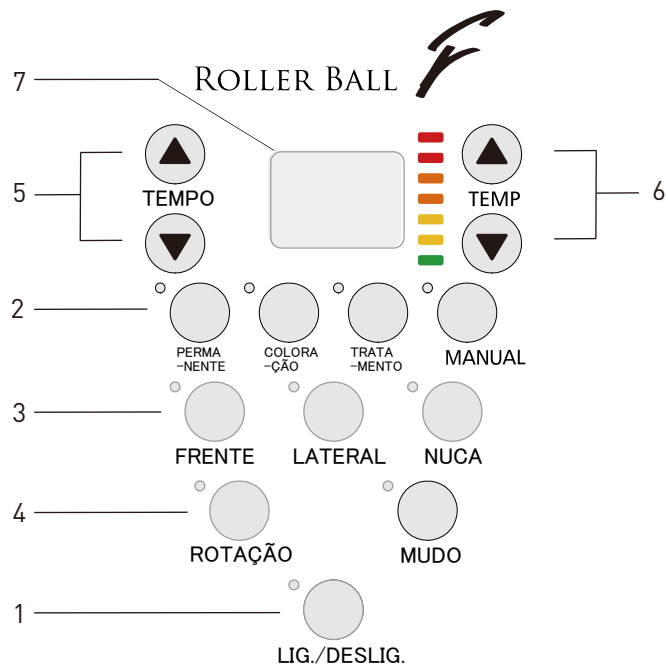
GUIA DE OPERAÇÃO RÁPIDA



Para detalhes e informações de segurança veja o manual de operação.

<https://beauty.takarabelmont.co.jp/manual-site/>





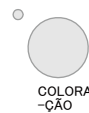
1 Botão de Ligar/Desligar



2 Descrição de Modo



Permanente



Coloração / Descoloração



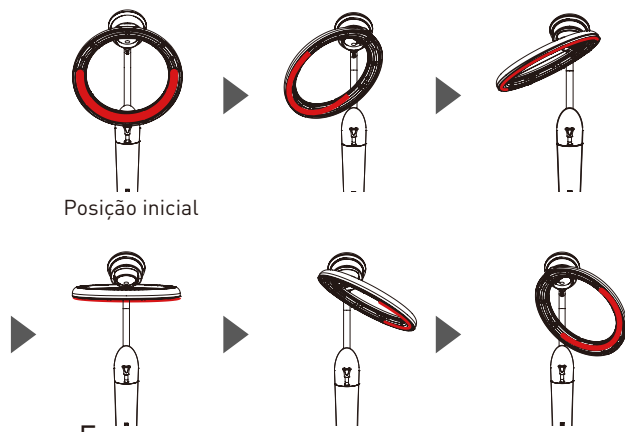
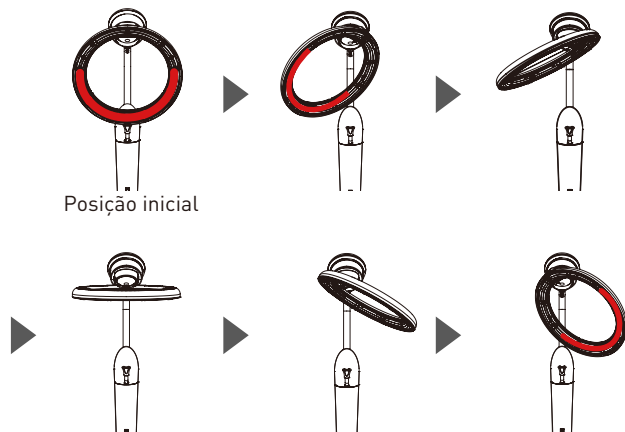
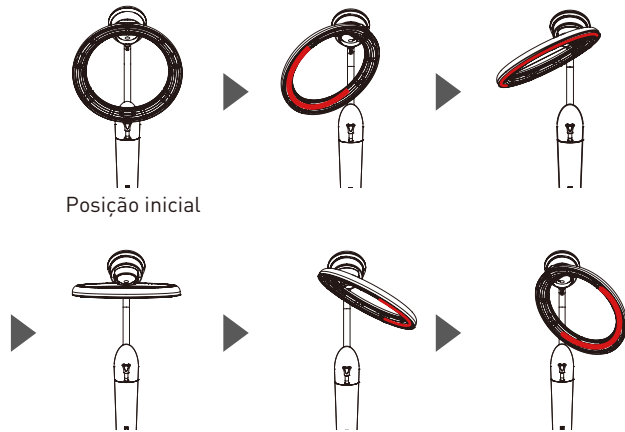
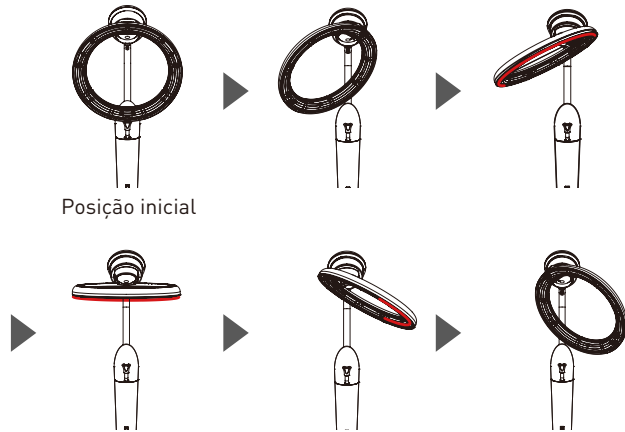
Aceleração do tratamento do cabelo



Ativa o uso

3 Teclas de seleção de modo parcial

*Acelera somente na parte selecionada.



4 Indicador de Rotação do anel e Mudo



É possível parar o anel onde desejar PERM, COR, TRATAMENTO
*Disponível apenas no modo manual.



Silenciar som no início e fim do processo

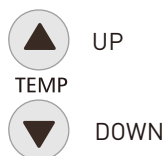
5 Botões de ajuste de tempo



*Máximo tempo ajustável; 60 minutos



6 Botões de ajuste de Temperatura / Indicador de temperatura



(Display Color)

RED
ORANGE
YELLOW
GREEN

*3° cada um de cima para baixo
RED = 52°, GREEN = 34°

7 Mostrador do Painél

Indicação de erro



Erro de posição
Coloque a cabeça na posição correta



Erro de interrupção
Desligue e ligue novamente

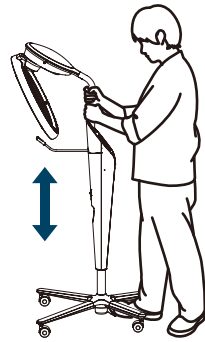


Erro de detecção do sensor de temperatura



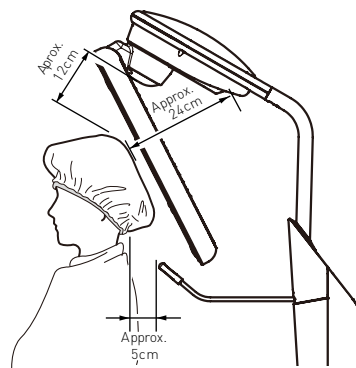
Erro de posição do aparelho
Anel tocando em alguma superfície

1 Ajuste a altura usando as duas mãos

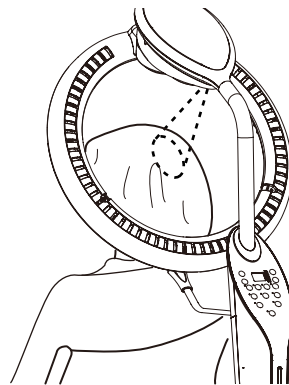


*Apenas para AK-S23S / AK-S23SF

2 Posição de Ajuste Correta



3 Ajuste Roller Ball F na Posição Correta



4 Alarme avisa mal alinhamento da posição da cabeça

Alarme de posição desalinhada!  **E0** ou **E1**

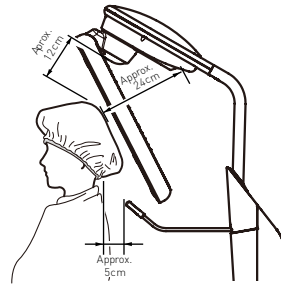


Vídeo



PERMANENTE TRATAMENTO

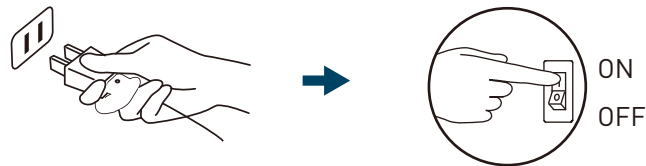
1 Ajuste Roller Ball F na posição correta



Ajuste a temperatura com a configuração do nível de temperatura sem alterar a posição do aparelho se estiver muito quente.

Afastá-lo pode causar o erro, não é possível detectar a temperatura do cabeçote e, mesmo que tente aproximar a temperatura da temperatura adequada, a temperatura de todo o anel pode ser mais alta.

2 Conecte e ligue o botão liga / desliga



3 Seleção de modo



- 1 Selecione o modo predefinido
- 2 Ajustar temperatura e tempo (opção)
- 3 Selecione a posição do aquecimento

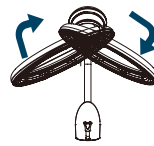
4 Iniciando a operação



5 Durante a operação

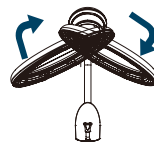


Durante o tempo de aquecimento



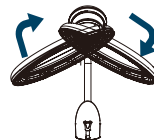
Observe que todo o anel nunca acende totalmente.

Durante o tempo de resfriamento

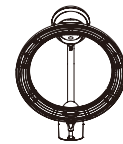


Resfriamento 2 minutos

Acabou o tempo

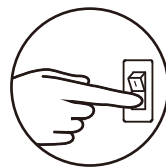


Tocando um som

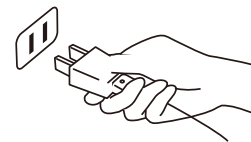


Obs: Para guardar o aparelho na posição inicial, diminui o tempo para zero.

8 Desligue e desconecte da tomada quando não estiver em uso



LIG
DESLIG





TAKARA BELMONT CORPORATION

2-1-1, Higashishinsaibashi, Chuo-ku, Osaka, 542-0083, Japan

TEL : 81-6-6213-5945

FAX : 81-6-6212-3680

